

設計数量総括表

設計書名：サビヤ山線26号箇所

事業区分：道路新設・改築
工事区分：道路改良

| 工 種 | 種 別 | 細 別 | 規 格 | 単位 | 数 量 | 摘 要 |
|-----|-------|-------------|--------------|----|-------|-----|
| 土工 | | | | 式 | 1 | |
| | 掘削工 | | | 式 | 1 | |
| | | 掘削工 | ルーズ | m3 | 486 | |
| | | 掘削工 | 地山 | m3 | 90 | |
| | | 人力併用バックホウ掘削 | 地山 | m3 | 127 | |
| | 盛土工 | | | 式 | 1 | |
| | | 路床盛土 | | m3 | 52 | |
| | | 路体盛土 | | m3 | 89 | |
| | 作業土工 | | | 式 | 1 | |
| | | 床掘 | BH床掘 | m3 | 1,063 | |
| | | 埋戻し | W<1.0m | m3 | 41 | |
| | 路盤工 | | | 式 | 1 | |
| | | 上層路盤工 | M-40・t=10cm | m2 | 205.9 | |
| | | 下層路盤工 | RC-40・t=30cm | m2 | 205.9 | |
| | | 不陸整正 | t=2cm | m2 | 72.7 | |
| | 法面整形工 | | | 式 | 1 | |
| | | 切土法面整形 | | m2 | 636.5 | |

設計数量総括表

設計書名：サビヤ山線26号箇所

事業区分：道路新設・改築
工事区分：道路改良

| 工 種 | 種 別 | 細 別 | 規 格 | 単位 | 数 量 | 摘 要 |
|-----|-------|-------------------|--------------|----|---------|-----|
| | | 人力切土法面整形 | | m2 | 1,043.6 | |
| | 残土処理工 | | | 式 | 1 | |
| | | 土砂運搬 | | m3 | 480 | |
| 緑化工 | | | | 式 | 1 | |
| | 法面保護工 | | | 式 | 1 | |
| | | 植生マット | | m2 | 1,721.4 | |
| 擁壁工 | | | | 式 | 1 | |
| | 補強土壁工 | | | 式 | 1 | |
| | | 鋼製柵 | H=0.6m・3分勾配 | m2 | 259.9 | |
| | | 鋼製柵 | H=0.6m・直ユニット | m2 | 10.8 | |
| | | 層厚管理材 | | m2 | 451.2 | |
| | | 補強拘束ネット付 植生シート | | m | 451.2 | |
| | | ジオテキスタイル | HG-36 | m2 | 352.4 | |
| | | ジオテキスタイル | HG-50 | m2 | 346.9 | |
| | | ジオテキスタイル | HG-60 | m2 | 344.4 | |
| | | ジオテキスタイル | HG-80 | m2 | 74.5 | |
| | | ジオテキスタイル | HG-150 | m2 | 244.7 | |

設計数量総括表

設計書名：サビヤ山線26号箇所

事業区分：道路新設・改築
工事区分：道路改良

| 工 種 | 種 別 | 細 別 | 規 格 | 単位 | 数 量 | 摘 要 |
|-----|-----------|----------|------------------|----|---------|-----|
| | | 壁面強化材 | UC-20 | m2 | 205.2 | |
| | | 連結金具 | | 組 | 92.0 | |
| | | 連結金具 | 鋼製枠用 | 組 | 55.0 | |
| | | 固定ピン | ジオテキスタイル | 本 | 1,784.0 | |
| | | 固定ピン | 壁面強化材 | 本 | 456.0 | |
| | | 基盤排水層 | C-40 | m3 | 126.7 | |
| | | 吸出し防止材 | | m2 | 178.9 | |
| | | 水平排水層 | | m | 216.3 | |
| | | 天端排水材 | | m2 | 179.8 | |
| | | 補強土盛土 | | m3 | 817.3 | |
| | 補強土壁工_排水工 | | | 式 | 1 | |
| | | 暗渠排水工 | φ 150、360° 有孔管 | m | 52.4 | |
| | | 暗渠排水工 | φ 150、240° 有孔管 | m | 22.9 | |
| | | エルボ管 | | 個 | 20.0 | |
| | | T字ジョイント管 | | 個 | 6.0 | |
| | | 縦排水材 | | m | 37.4 | |
| | | 碎石 | C-40（フィルター材縦断方向） | m3 | 12.2 | |

設計数量総括表

設計書名：サビヤ山線26号箇所

事業区分：道路新設・改築
工事区分：道路改良

| 工 種 | 種 別 | 細 別 | 規 格 | 単位 | 数 量 | 摘 要 |
|--------|-----------|-----------|--------------------|----|-------|-----|
| | | 碎石 | C-40（フィルター材横断方向） | m3 | 4.8 | |
| | | 吸出し防止材 | S-100（フィルター材縦断方向）用 | m2 | 104.8 | |
| | | 吸出し防止材 | S-100（フィルター材横断方向）用 | m2 | 41.0 | |
| 排水構造物工 | | | | 式 | 1 | |
| | 側溝工 | | | 式 | 1 | |
| | | U型側溝撤去再設置 | BF-300 | m | 30.6 | |
| 舗装工 | | | | 式 | 1 | |
| | アスファルト舗装工 | | | 式 | 1 | |
| | | 表層工 | 密粒度As13F・t=4cm | m2 | 270.5 | |
| 構造物撤去工 | | | | 式 | 1 | |
| | 構造物取壊し工 | | | 式 | 1 | |
| | | 舗装版切断 | アスファルト舗装・t=15cm以下 | m | 5.0 | |
| | | 舗装版破砕 | アスファルト舗装・t=15cm以下 | m2 | 270.5 | |
| | | 構造物取壊し | 無筋構造物 | m3 | 66.0 | |
| | | 殻運搬処分 | As殻 | m3 | 10.8 | |
| | | 殻運搬処分 | Co殻 | m3 | 66.0 | |
| | | 建設副産物処分 | | t | 180.5 | |

種別：掘削工

[illegible]

平均断面体積計算表

名 称：掘削工

| 測 点 | 距 離 (m) | 掘削工 (レーズ) | | | 人力併用BH掘削 (レーズ) | | | 掘削工 (地山) | | | 人力併用BH掘削 (地山) | | | 摘 要 |
|------------------------|---------|-----------|------------|----------|----------------|------------|----------|----------|------------|----------|---------------|------------|----------|-----|
| | | 断面積 (m2) | 平均断面積 (m2) | 体 積 (m3) | 断面積 (m2) | 平均断面積 (m2) | 体 積 (m3) | 断面積 (m2) | 平均断面積 (m2) | 体 積 (m3) | 断面積 (m2) | 平均断面積 (m2) | 体 積 (m3) | |
| No. 41+9.054 (BC. 23) | — | 3.4 | — | — | 0.0 | 0.0 | — | 0.0 | — | — | 0.0 | — | — | |
| No. 41+16.946 (MC. 23) | 7.892 | 1.7 | 2.55 | 20.1 | 0.0 | 0.00 | 0.0 | 0.0 | 0.00 | 0.0 | 2.3 | 1.15 | 9.1 | |
| No. 42 | 3.054 | 0.7 | 1.20 | 3.7 | 0.0 | 0.00 | 0.0 | 0.0 | 0.00 | 0.0 | 0.0 | 1.15 | 3.5 | |
| No. 42+2.500 | 2.500 | 0.0 | 0.35 | 0.9 | 0.0 | 0.00 | 0.0 | 0.0 | 0.00 | 0.0 | 0.0 | 0.00 | 0.0 | |
| | | | | | | | | | | | | | | |
| | | | | | | | | | | | | | | |
| | | | | | | | | | | | | | | |
| | | | | | | | | | | | | | | |
| | | | | | | | | | | | | | | |
| | | | | | | | | | | | | | | |
| | | | | | | | | | | | | | | |
| | | | | | | | | | | | | | | |
| | | | | | | | | | | | | | | |
| | | | | | | | | | | | | | | |
| | | | | | | | | | | | | | | |
| 小 計 | 13.446 | | | 24.7 | | | 0.0 | | | 0.0 | | | 12.6 | |
| 合 計 | 122.500 | | | 583.6 | | | 0.0 | | | 89.8 | | | 126.9 | |

一般計算書

種別：掘削工
ブックス：掘削工
区分：

| 細別／規格 | 算 式 ／ 図 | 数 量 |
|------------|-------------------|----------|
| 掘削工 ルーズ | 583.6/1.2=486.333 | 486.3 m3 |
| | | |

平均断面体積計算表

名 称：盛土工

| 測 点 | 距 離 (m) | 路床盛土 | | | 路体盛土 | | | 路肩盛土 | | | 摘 要 |
|-------------------------|----------|----------|------------|----------|----------|------------|----------|----------|------------|----------|-----|
| | | 断面積 (m2) | 平均断面積 (m2) | 体 積 (m3) | 断面積 (m2) | 平均断面積 (m2) | 体 積 (m3) | 断面積 (m2) | 平均断面積 (m2) | 体 積 (m3) | |
| No. 41+9. 054 (BC. 23) | — | 0. 0 | — | — | 0. 0 | — | — | 0. 0 | — | — | |
| No. 41+16. 946 (MC. 23) | 7. 892 | 0. 0 | 0. 00 | 0. 0 | 0. 0 | 0. 00 | 0. 0 | 0. 0 | 0. 00 | 0. 0 | |
| No. 42 | 3. 054 | 0. 0 | 0. 00 | 0. 0 | 0. 0 | 0. 00 | 0. 0 | 0. 0 | 0. 00 | 0. 0 | |
| No. 42+2. 500 | 2. 500 | 0. 0 | 0. 00 | 0. 0 | 0. 0 | 0. 00 | 0. 0 | 0. 0 | 0. 00 | 0. 0 | |
| | | | | | | | | | | | |
| | | | | | | | | | | | |
| | | | | | | | | | | | |
| | | | | | | | | | | | |
| | | | | | | | | | | | |
| | | | | | | | | | | | |
| | | | | | | | | | | | |
| | | | | | | | | | | | |
| | | | | | | | | | | | |
| | | | | | | | | | | | |
| | | | | | | | | | | | |
| | | | | | | | | | | | |
| 小 計 | 13. 446 | | | 0. 0 | | | 0. 0 | | | 0. 0 | |
| 合 計 | 122. 500 | | | 51. 6 | | | 89. 1 | | | 0. 0 | |

数量集計表

種別：作業土工

規格：

[illegible]

| 種別 | 規格 | 工路 |
|----|----|----|
|----|----|----|

[illegible]

一般計算書

種 別：路盤工
ブロック：路盤工
区 分：

| 細別／規格 | 算 式 ／ 図 | 数 量 |
|-----------------------|---------|----------|
| 上層路盤工 M-40・t=10cm | | 205.9 m2 |
| 下層路盤工 RC-40・t=30cm | | 205.9 m2 |
| 不陸整正 t=2cm | | 72.7 m2 |
| | | |

種別：法面整形工
規格：

[illegible]

平均法長面積計算表

名 称：法面整形工

| 測 点 | 距 離(m) | 盛土法面整形 | | | 切土法面整形 | | | 人力切土法面整形 | | | 摘 要 |
|-------------------------|----------|--------|---------|---------|--------|---------|---------|----------|---------|-----------|-----|
| | | 法 長(m) | 平均法長(m) | 面 積(m2) | 法 長(m) | 平均法長(m) | 面 積(m2) | 法 長(m) | 平均法長(m) | 面 積(m2) | |
| No. 41+9. 054 (BC. 23) | — | 0. 0 | — | — | 0. 0 | — | — | 0. 0 | — | — | |
| No. 41+16. 946 (MC. 23) | 7. 892 | 0. 0 | 0. 00 | 0. 0 | 6. 6 | 3. 30 | 26. 0 | 16. 4 | 8. 20 | 64. 7 | |
| No. 42 | 3. 054 | 0. 0 | 0. 00 | 0. 0 | 0. 0 | 3. 30 | 10. 1 | 0. 0 | 8. 20 | 25. 0 | |
| No. 42+2. 500 | 2. 500 | 0. 0 | 0. 00 | 0. 0 | 0. 0 | 0. 00 | 0. 0 | 0. 0 | 0. 00 | 0. 0 | |
| | | | | | | | | | | | |
| | | | | | | | | | | | |
| | | | | | | | | | | | |
| | | | | | | | | | | | |
| | | | | | | | | | | | |
| | | | | | | | | | | | |
| | | | | | | | | | | | |
| | | | | | | | | | | | |
| | | | | | | | | | | | |
| | | | | | | | | | | | |
| | | | | | | | | | | | |
| 小 計 | 13. 446 | | | 0. 0 | | | 36. 1 | | | 89. 7 | |
| 合 計 | 122. 500 | | | 0. 0 | | | 636. 5 | | | 1, 043. 6 | |

種別：残土処理工
規格：

[illegible]

サビヤ山線14～26号箇所 土量配分

| 施工順序 | | 工区 | | | | | | | | | | | |
|-------|-------|----------|--------|------------|--------|----------------|--------|----------------|--------|----------|--|--|--|
| ① | | ② | | ②' | | ②'' | | ③ | | ④ | | | |
| 必要盛土量 | | 掘削土量(土砂) | | 掘削土量(岩) | | 土砂土量(逸散率10%) | | 岩土量(逸散率10%) | | 盛土転用可能土量 | | | |
| 締固土量 | | 地山土量 | | ②×0.9=地山土量 | | ②×0.9+②''=締固土量 | | ②×0.9+②''=締固土量 | | 締固土量 | | | |
| 1 | 14号箇所 | 605.8 | 719.6 | 0.0 | 647.6 | 0.0 | 582.8 | 582.8 | 582.8 | 582.8 | | | |
| 2 | 15号箇所 | 218.4 | 719.6 | 0.0 | 647.6 | 0.0 | 582.8 | 582.8 | 582.8 | 218.4 | | | |
| 3 | 16号箇所 | 822.2 | 955.1 | 0.0 | 859.6 | 0.0 | 773.6 | 773.6 | 773.6 | 822.2 | | | |
| 4 | 17号箇所 | 945.2 | 1090.9 | 0.0 | 981.8 | 0.0 | 883.6 | 883.6 | 883.6 | 945.2 | | | |
| 5 | 18号箇所 | 399.2 | 1112.0 | 0.0 | 1000.8 | 0.0 | 900.7 | 900.7 | 900.7 | 399.2 | | | |
| 6 | 19号箇所 | 358.6 | 677.5 | 0.0 | 609.8 | 0.0 | 548.8 | 548.8 | 548.8 | 358.6 | | | |
| 7 | 20号箇所 | 298.9 | 506.5 | 0.0 | 455.9 | 0.0 | 410.3 | 410.3 | 410.3 | 298.9 | | | |
| 8 | 21号箇所 | 454.5 | 541.2 | 0.0 | 487.1 | 0.0 | 438.4 | 438.4 | 438.4 | 454.5 | | | |
| 9 | 22号箇所 | 909.0 | 1266.7 | 0.0 | 1140.0 | 0.0 | 1026.0 | 1026.0 | 1026.0 | 909.0 | | | |
| 10 | 23号箇所 | 569.7 | 836.0 | 0.0 | 752.4 | 0.0 | 677.2 | 677.2 | 677.2 | 569.7 | | | |
| 11 | 24号箇所 | 0.0 | 149.2 | 0.0 | 134.3 | 0.0 | 120.9 | 120.9 | 120.9 | 0.0 | | | |
| 12 | 25号箇所 | 941.9 | 1074.3 | 0.0 | 966.9 | 0.0 | 870.2 | 870.2 | 870.2 | 941.9 | | | |
| 13 | 26号箇所 | 998.5 | 1766.3 | 0.0 | 1589.7 | 0.0 | 1430.7 | 1430.7 | 1430.7 | 998.5 | | | |

| ⑤ | ⑥ | ⑦ |
|--|------|------|
| 過不足 | 残土処理 | 購入土 |
| ③-①=締固土量 ③③-④④/0.9=地山土量 ①①-④④×1.33=ほぐし土量 | | |
| -23.0 | 0.0 | 30.6 |

| | | |
|-------|-------|-----|
| 364.4 | 404.9 | 0.0 |
|-------|-------|-----|

| | | |
|-------|-----|-----|
| -48.6 | 0.0 | 0.0 |
|-------|-----|-----|

| | | |
|-------|-----|-----|
| -61.6 | 0.0 | 0.0 |
|-------|-----|-----|

| | | |
|-------|-------|-----|
| 501.5 | 557.2 | 0.0 |
|-------|-------|-----|

| | | |
|-------|-------|-----|
| 190.2 | 211.3 | 0.0 |
|-------|-------|-----|

| | | |
|-------|-------|-----|
| 111.4 | 123.8 | 0.0 |
|-------|-------|-----|

| | | |
|-------|-----|-----|
| -16.1 | 0.0 | 0.0 |
|-------|-----|-----|

| | | |
|-------|-------|-----|
| 117.0 | 130.0 | 0.0 |
|-------|-------|-----|

| | | |
|-------|-------|-----|
| 107.5 | 119.4 | 0.0 |
|-------|-------|-----|

| | | |
|-------|-------|-----|
| 120.9 | 134.3 | 0.0 |
|-------|-------|-----|

| | | |
|-------|-----|-----|
| -71.7 | 0.0 | 0.0 |
|-------|-----|-----|

| | | |
|-------|-------|-----|
| 432.2 | 480.2 | 0.0 |
|-------|-------|-----|

一般計算書

種 別：残土処理工
ブロック：残土処理工
区 分：

| 細別／規格 | 算 式 ／ 図 | 数 量 |
|-------|---------|----------|
| 土砂運搬 | 土量配分表より | 480.2 m3 |
| | | |

種別：法面保護工
規格：

[illegible]

平均幅員面積計算表

名称：法面保護工

| 測 点 | 距 離 (m) | 植生シート張工 | | | 植生マット工 | | | | 植生マット工 | | | | 摘 要 |
|------------------------|---------|---------|---------|----------|--------|---------|----------|-------|---------|----------|--|-----|-----|
| | | 幅 (m) | 平均幅 (m) | 面 積 (m2) | 幅 (m) | 平均幅 (m) | 面 積 (m2) | 幅 (m) | 平均幅 (m) | 面 積 (m2) | | | |
| No. 36 | — | 0.00 | — | — | 0.00 | — | — | | | | | | |
| No. 36+8.071 (BC. 20) | 8.071 | 0.00 | 0.000 | 0.0 | 0.00 | 0.000 | 0.0 | | | 0.0 | | | |
| No. 37 | 11.929 | 0.00 | 0.000 | 0.0 | 3.90 | 1.950 | 23.3 | | | | | | |
| No. 37+6.651 (MC. 20) | 6.651 | 0.00 | 0.000 | 0.0 | 22.90 | 13.400 | 89.1 | | | | | | |
| No. 38 | 13.349 | 0.00 | 0.000 | 0.0 | 19.00 | 20.950 | 279.7 | | | | | | |
| No. 38+5.230 (EC. 20) | 5.230 | 0.00 | 0.000 | 0.0 | 27.70 | 23.350 | 122.1 | | | | | | |
| No. 38+14.100 | 8.870 | 0.00 | 0.000 | 0.0 | 22.90 | 25.300 | 224.4 | | | | | | |
| No. 39 | 5.900 | 0.00 | 0.000 | 0.0 | 22.10 | 22.500 | 132.8 | | | | | | |
| No. 39+12.831 (MC. 21) | 12.831 | 0.00 | 0.000 | 0.0 | 20.00 | 21.050 | 270.1 | | | | | | |
| No. 40 | 7.169 | 0.00 | 0.000 | 0.0 | 17.50 | 18.750 | 134.4 | | | | | | |
| No. 40+10.876 (EC. 21) | 10.876 | 0.00 | 0.000 | 0.0 | 12.40 | 14.950 | 162.6 | | | | | | |
| No. 40+14.194 (BC. 22) | 3.318 | 0.00 | 0.000 | 0.0 | 14.70 | 13.550 | 45.0 | | | | | | |
| No. 40+18.769 (MC. 22) | 4.575 | 0.00 | 0.000 | 0.0 | 15.20 | 14.950 | 68.4 | | | | | | |
| No. 41+3.343 (EC. 22) | 4.574 | 0.00 | 0.000 | 0.0 | 1.70 | 8.450 | 38.7 | | | | | | |
| No. 41+9.054 (BC. 23) | 5.711 | 0.00 | 0.000 | 0.0 | 0.00 | 0.850 | 4.9 | | | | | | |
| 小 計 | 109.054 | | | 0.0 | | | 1,595.5 | | | | | 0.0 | |

平均幅員面積計算表

名 称：法面保護工

| 測 点 | 距 離 (m) | 植生シート張工 | | | 植生マット工 | | | | 摘 要 | | |
|-------------------------|----------|---------|---------|----------|--------|---------|-----------|-------|---------|----------|--|
| | | 幅 (m) | 平均幅 (m) | 面 積 (m2) | 幅 (m) | 平均幅 (m) | 面 積 (m2) | 幅 (m) | 平均幅 (m) | 面 積 (m2) | |
| No. 41+9. 054 (BC. 23) | — | 0. 00 | — | — | 0. 00 | — | — | | | | |
| No. 41+16. 946 (MC. 23) | 7. 892 | 0. 00 | 0. 000 | 0. 0 | 23. 00 | 11. 500 | 90. 8 | | | | |
| No. 42 | 3. 054 | 0. 00 | 0. 000 | 0. 0 | 0. 00 | 11. 500 | 35. 1 | | | | |
| No. 42+2. 500 | 2. 500 | 0. 00 | 0. 000 | 0. 0 | 0. 00 | 0. 000 | 0. 0 | | | | |
| | | | | | | | | | | | |
| | | | | | | | | | | | |
| | | | | | | | | | | | |
| | | | | | | | | | | | |
| | | | | | | | | | | | |
| | | | | | | | | | | | |
| | | | | | | | | | | | |
| | | | | | | | | | | | |
| | | | | | | | | | | | |
| | | | | | | | | | | | |
| | | | | | | | | | | | |
| | | | | | | | | | | | |
| 小 計 | 13. 446 | | | 0. 0 | | | 125. 9 | | | 0. 0 | |
| 合 計 | 122. 500 | | | 0. 0 | | | 1, 721. 4 | | | 0. 0 | |

数量集計表

種 別：補強土壁工
規 格：

| 細 別 | 規 格 | 単位 | 補強土壁工 | | | | | | 合 計 | 摘 要 |
|-------------------|--------------|----|-------|--|--|--|--|--|-------|-----|
| 鋼製枠 | H=0.6m・3分勾配 | m2 | 259.9 | | | | | | 259.9 | |
| | H=0.6m・直ユニット | m2 | 10.8 | | | | | | 10.8 | |
| 層厚管理材 | | m2 | 451.2 | | | | | | 451.2 | |
| 補強拘束ネット付 植生シート | | m | 451.2 | | | | | | 451.2 | |
| ジオテキスタイル | HG-36 | m2 | 352.4 | | | | | | 352.4 | |
| | HG-50 | m2 | 346.9 | | | | | | 346.9 | |
| | HG-60 | m2 | 344.4 | | | | | | 344.4 | |
| | HG-80 | m2 | 74.5 | | | | | | 74.5 | |
| | HG-150 | m2 | 244.7 | | | | | | 244.7 | |
| | UC-20 | m2 | 205.2 | | | | | | 205.2 | |

種別：補強土壁工
規格：

| 細 別 | 規 格 | 単 位 | 補強土壁工 | | | | | | 合 計 | 摘 要 |
|--------|----------|-----|---------|--|--|--|--|--|---------|-----|
| 連結金具 | | 組 | 92.0 | | | | | | 92.0 | |
| | 鋼製栓用 | 組 | 55.0 | | | | | | 55.0 | |
| 固定ピン | ジオテキスタイル | 本 | 1,784.0 | | | | | | 1,784.0 | |
| | 壁面強化材 | 本 | 456.0 | | | | | | 456.0 | |
| 基盤排水層 | C-40 | m3 | 126.7 | | | | | | 126.7 | |
| 吸出し防止材 | | m2 | 178.9 | | | | | | 178.9 | |
| 水平排水層 | | m | 216.3 | | | | | | 216.3 | |
| 天端排水材 | | m2 | 179.8 | | | | | | 179.8 | |
| 補強土盛土 | | m3 | 817.3 | | | | | | 817.3 | |

一般計算書

種 別：補強土壁工
 ブロック：補強土壁工
 区 分：

| 細別／規格 | 算 式 ／ 図 | 数 量 |
|---------------------|---------|----------------------|
| 鋼製枠 H=0.6m・3分勾配 | | 259.9 m ² |
| 鋼製枠 H=0.6m・直ユニット | | 10.8 m ² |
| 層厚管理材 | | 451.2 m ² |
| 補強拘束ネット付 植生シート | | 451.2 m |
| ジオテキスタイル HG-36 | | 352.4 m ² |
| ジオテキスタイル HG-50 | | 346.9 m ² |
| ジオテキスタイル HG-60 | | 344.4 m ² |
| ジオテキスタイル HG-80 | | 74.5 m ² |
| ジオテキスタイル HG-150 | | 244.7 m ² |
| 壁面強化材 UC-20 | | 205.2 m ² |
| 連結金具 | | 92.0 組 |
| 連結金具 鋼製枠用 | | 55.0 組 |
| 固定ピン ジオテキスタイル | | 1,784.0 本 |

一般計算書

種 別：補強土壁工
ブロック：補強土壁工
区 分：

| 細別／規格 | 算 式 ／ 図 | 数 量 |
|--------|---------|----------|
| 固定ピン | | |
| 壁面強化材 | | 456.0 本 |
| 基盤排水層 | | |
| C-40 | | 126.7 m3 |
| 吸出し防止材 | | |
| | | 178.9 m2 |
| 水平排水層 | | |
| | | 216.3 m |
| 天端排水材 | | |
| | | 179.8 m2 |
| 補強土盛土 | | |
| | | 817.3 m3 |
| | | |

設計数量一覧表

| 工種 | 種別 | 細別 | 単位 | 数量 | 備考 |
|-------|-------------------|----------------|----------------|--------|----------|
| 補強盛土工 | 鋼製枠(ユニット) | H=0.6m | m ² | 259.9 | 3分勾配 |
| | | | m ² | 10.8 | 直ユニット |
| | | | set | 361 | 3分勾配 |
| | | | set | 15 | 直ユニット |
| | 植生土のう | AD-GR-00 | m ² | 0.0 | |
| | | | 袋 | 0 | |
| | 層厚管理材 | SP-70E*BS 1*50 | m ² | 451.2 | |
| | 不織布 | MG-5 | m ² | 0.0 | 1m幅 |
| | 補強拘束ネット | AD-BK2206-2*25 | m | 0.0 | |
| | 補強拘束ネット付植生シート | SG-MTG*GR25 | m | 451.2 | |
| | ジオテキスタイル (アダム) | HG-36 | m ² | 352.4 | |
| | | HG-50 | m ² | 346.9 | |
| | | HG-60 | m ² | 344.4 | |
| | | HG-80 | m ² | 74.5 | |
| | | HG-100 | m ² | 0.0 | |
| | | HG-120 | m ² | 0.0 | |
| | | HG-150 | m ² | 244.7 | |
| | | HG-200 | m ² | 0.0 | |
| | 壁面強化材 | UC-20 | m ² | 205.2 | |
| | | 敷設面積計 | m ² | 1568.1 | |
| | 連結金具 | AD-JGL*AZ-SET | set | 92 | |
| | 連結金具(鋼製枠用) | AD-JGU*AZ-SET | set | 55 | |
| | 固定ピン | AD-D10*200 | 本 | 1784 | ジオテキスタイル |
| | | | | 456 | 壁面強化材 |
| | 碎石(基盤排水層) | C-40 | m ³ | 126.7 | |
| | 吸出し防止材(基盤排水層用) | S-100 | m ² | 178.9 | |
| 排水工 | 水平排水材 | R-7*300C | m | 216.3 | |
| | 天端排水材 | S-300 | m ² | 179.8 | |
| 土工 | まき出し・敷き均し・締固め工 | | m ³ | 817.3 | |

数量計算書

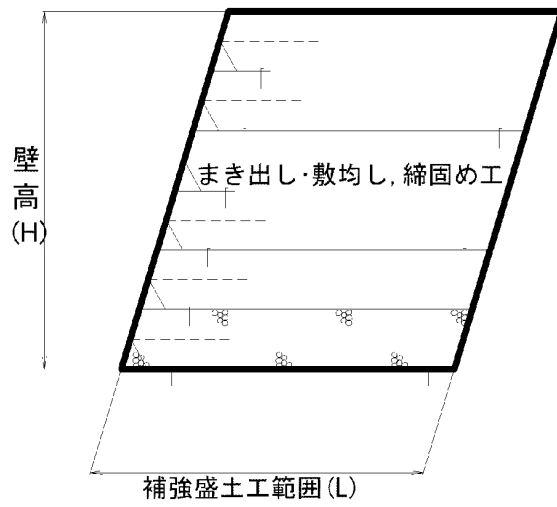
| 項目 | 計算式 | | |
|--------------------|---|---------------------|----------------------|
| 鋼製枠(ユニット) | *数量集計表より | | |
| | 鋼製枠(ユニット)延長 | | 451.2 m |
| | *鋼製枠(ユニット)延長(m)/鋼製枠(ユニット)1setあたりの幅(1.2m/set) | | |
| | 数量(セット数) | $451.2/1.2=$ | 376 set |
| 植生土のう | *数量集計表より | | |
| | 壁面積 | | 0.0 m ² |
| | *土のう壁面積(m ²)×1m ² 当たりの土のう数(袋/m ²) | | |
| | 数量(袋数) | $0.0 \times 25=$ | 0 袋 |
| 層厚管理材 | *数量集計表より | | |
| | | | 451.2 m ² |
| 植生シート | *数量集計表より | | |
| | 補強拘束ネット付植生シート | | 451.2 m |
| ジオテキスタイル (アデム) | *数量集計表より | (敷設面積) | (敷設延長) |
| | HG-36 | 352.4m ² | 98.4 m |
| | HG-50 | 346.9m ² | 82.8 m |
| | HG-60 | 344.4m ² | 67.2 m |
| | HG-80 | 74.5m ² | 18.0 m |
| | HG-100 | 0.0m ² | 0.0 m |
| | HG-120 | 0.0m ² | 0.0 m |
| | HG-150 | 244.7m ² | 48.0 m |
| | HG-200 | 0.0m ² | 0.0 m |
| 壁面強化材 | *数量集計表より | (敷設面積) | (敷設延長) |
| | | 205.2m ² | 136.8 m |
| 連結金具 | *HG-36～HG-60:2set/36m ² , HG-80:3set/36m ² , HG-100～HG-150:4set/36m ² , HG-200:5set/36m ² | | |
| | $(352.4+346.9+344.4) \times 2/36+74.5 \times 3/36+(0.0+0.0+244.7) \times 4/36+0.0 \times 5/36=$ | | 92 set |
| 連結金具 (鋼製枠用) | *HG-80～HG-200敷設延長/1.2(m)×1(set) (補強材1枚につき1set使用) | | |
| | $(18.0+0.0+0.0+48.0+0.0)/1.2=$ | | 55 set |
| 固定ピン | *[ジオテキスタイル敷設延長(m)/1.2(m)+隙間部の敷設枚数]×4(本) (補強材1枚につき4本使用) | | |
| | $((98.4+82.8+67.2+18.0+0.0+0.0+48.0+0.0)/1.2+184) \times 4=$ | | 1784 本 |
| | *壁面強化材敷設延長(m)/1.2(m)×4(本) (補強材1枚につき4本使用) | | |
| 砕石 (基盤排水層) | *数量集計表より | | |
| | | | 126.7 m ³ |
| 吸出し防止材 (基盤排水層用) | *数量集計表より | | |
| | | | 178.9 m ² |
| 水平排水材 | *数量集計表より | | |
| | | | 216.3 m |
| 天端排水材 | *数量集計表より | | |
| | | | 179.8 m ² |

数量集計表 (1)

| 種別 | 単位 | 区間名 | | | | | | 合計 |
|----------------|----------------|------|------|-------|-------|-------|-------|-------|
| | | 1 | 2 | 3 | 4 | 5 | 6 | |
| 鋼製枠(ユニット) | | | | | | | | |
| H=0.6m | m | 18.0 | 13.2 | 51.6 | 184.8 | 99.6 | 84.0 | 451.2 |
| 植生土のう | | | | | | | | |
| AD-GR-00 | m ² | 0.0 | 0.0 | 0.0 | 0.0 | 0.0 | 0.0 | 0.0 |
| 層厚管理材 | | | | | | | | |
| SP-70E*BS 1*50 | m ² | 18.0 | 13.2 | 51.6 | 184.8 | 99.6 | 84.0 | 451.2 |
| 植生シート | | | | | | | | |
| 補強拘束ネット付植生シート | m | 18.0 | 13.2 | 51.6 | 184.8 | 99.6 | 84.0 | 451.2 |
| ジオテキスタイル (アダム) | | | | | | | | |
| HG-36 | m ² | 32.4 | 32.4 | 0.0 | 95.9 | 0.0 | 191.7 | 352.4 |
| | m | 10.8 | 10.8 | 0.0 | 19.2 | 0.0 | 57.6 | 98.4 |
| HG-50 | m ² | 0.0 | 0.0 | 103.7 | 0.0 | 243.2 | 0.0 | 346.9 |
| | m | 0.0 | 0.0 | 28.8 | 0.0 | 54.0 | 0.0 | 82.8 |
| HG-60 | m ² | 0.0 | 0.0 | 0.0 | 344.4 | 0.0 | 0.0 | 344.4 |
| | m | 0.0 | 0.0 | 0.0 | 67.2 | 0.0 | 0.0 | 67.2 |
| HG-80 | m ² | 0.0 | 0.0 | 17.3 | 0.0 | 57.2 | 0.0 | 74.5 |
| | m | 0.0 | 0.0 | 4.8 | 0.0 | 13.2 | 0.0 | 18.0 |
| HG-100 | m ² | 0.0 | 0.0 | 0.0 | 0.0 | 0.0 | 0.0 | 0.0 |
| | m | 0.0 | 0.0 | 0.0 | 0.0 | 0.0 | 0.0 | 0.0 |
| HG-120 | m ² | 0.0 | 0.0 | 0.0 | 0.0 | 0.0 | 0.0 | 0.0 |
| | m | 0.0 | 0.0 | 0.0 | 0.0 | 0.0 | 0.0 | 0.0 |
| HG-150 | m ² | 0.0 | 0.0 | 0.0 | 244.7 | 0.0 | 0.0 | 244.7 |
| | m | 0.0 | 0.0 | 0.0 | 48.0 | 0.0 | 0.0 | 48.0 |
| HG-200 | m ² | 0.0 | 0.0 | 0.0 | 0.0 | 0.0 | 0.0 | 0.0 |
| | m | 0.0 | 0.0 | 0.0 | 0.0 | 0.0 | 0.0 | 0.0 |
| 隙間部敷設枚数 | 枚 | 0 | 0 | 0 | 109 | 54 | 21 | 184 |
| 壁面強化材 | | | | | | | | |
| UC-20 | m ² | 10.8 | 3.6 | 27.0 | 75.6 | 48.6 | 39.6 | 205.2 |
| | m | 7.2 | 2.4 | 18.0 | 50.4 | 32.4 | 26.4 | 136.8 |
| 水平排水材 | | | | | | | | |
| R-7*300C | m | 0.0 | 3.0 | 28.8 | 110.7 | 46.8 | 27.0 | 216.3 |
| 天端排水材 | | | | | | | | |
| S-300 | m ² | 0.0 | 7.2 | 21.6 | 68.9 | 38.9 | 43.2 | 179.8 |

まき出し・敷均し,締固め工 断面図

断面図



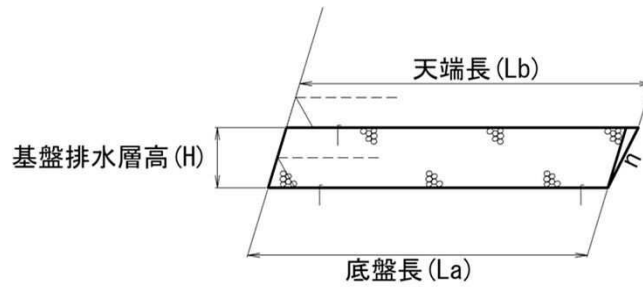
* まき出し・敷均し,締固め工の対象は、
ジオテキスタイル敷設範囲とする。

[illegible][illegible]

| | |
|----|----------------------|
| 合計 | 817.3 m ³ |
|----|----------------------|

基盤排水層数量表

断面図



$$\text{基盤排水層 } V = \{ (La + Lb) \times H / 2 \} \times \text{延長}$$

碎石体積、吸出し防止材

| | 底盤長 (m) | 天端長 (m) | 高さ (m) | 延長 (m) | 碎石体積 (m ³) | 吸出し防止材 (m ²) | 掘削勾配 |
|----|------------|------------|-----------|-----------|---------------------------|-----------------------------|---------|
| 1 | 3.00 | 3.00 | 0.60 | 2.40 | 4.32 | 7.20 | (1:0.3) |
| 2 | 3.60 | 3.78 | 0.60 | 6.00 | 13.28 | 22.68 | (1:0.6) |
| 3 | 4.10 | 4.28 | 0.60 | 16.13 | 40.55 | 69.04 | (1:0.6) |
| 4 | 3.60 | 3.78 | 0.60 | 9.74 | 21.56 | 36.82 | (1:0.6) |
| 5 | 3.00 | 3.00 | 0.60 | 14.400 | 25.92 | 43.20 | (1:0.3) |
| 6 | | | | | | | |
| 7 | | | | | | | |
| 8 | | | | | | | |
| 9 | | | | | | | |
| 10 | | | | | | | |
| 11 | | | | | | | |
| 12 | | | | | | | |
| 13 | | | | | | | |
| 14 | | | | | | | |
| 15 | | | | | | | |
| 16 | | | | | | | |
| 17 | | | | | | | |
| 18 | | | | | | | |
| 19 | | | | | | | |
| 20 | | | | | | | |
| 21 | | | | | | | |
| 22 | | | | | | | |
| 23 | | | | | | | |
| 24 | | | | | | | |
| 25 | | | | | | | |
| 26 | | | | | | | |
| 27 | | | | | | | |
| 28 | | | | | | | |
| 29 | | | | | | | |
| 30 | | | | | | | |
| | | | | 合計 | 105.63 | 178.94 | |

基盤排水層 碎石体積

105.6 m³

吸出し防止材

178.9 m²

種別：補強土壁工_排水工
規格：

| 細 別 | 規 格 | 単 位 | 補強土壁工_排 水工 | | | | | | 合 計 | 摘 要 |
|----------|--------------------|----------------|---------------|--|--|--|--|--|-------|-----|
| 暗渠排水工 | φ150、360°有孔管 | m | 52.4 | | | | | | 52.4 | |
| | φ150、240°有孔管 | m | 22.9 | | | | | | 22.9 | |
| エルボ管 | | 個 | 20.0 | | | | | | 20.0 | |
| T字ジョイント管 | | 個 | 6.0 | | | | | | 6.0 | |
| 縦排水材 | | m | 37.4 | | | | | | 37.4 | |
| 砕石 | C-40（フィルター材縦断方向） | m ³ | 12.2 | | | | | | 12.2 | |
| | C-40（フィルター材横断方向） | m ³ | 4.8 | | | | | | 4.8 | |
| 吸出し防止材 | S-100（フィルター材縦断方向）用 | m ² | 104.8 | | | | | | 104.8 | |
| | S-100（フィルター材横断方向）用 | m ² | 41.0 | | | | | | 41.0 | |

一般計算書

種 別：補強土壁工_排水工
ブロック：補強土壁工_排水工
区 分：

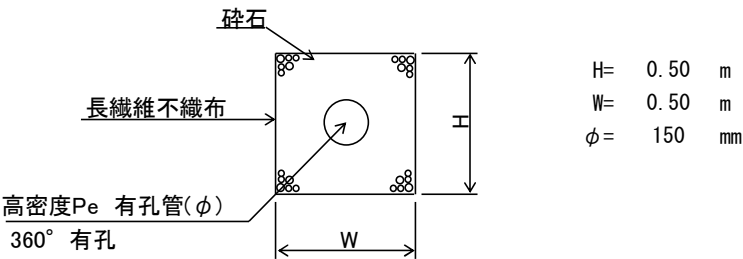
| 細別／規格 | 算 式 ／ 図 | 数 量 |
|--------------------|---------|----------|
| 暗渠排水工 | | |
| φ 150、360° 有孔管 | | 52.4 m |
| 暗渠排水工 | | |
| φ 150、240° 有孔管 | | 22.9 m |
| エルボ管 | | 20.0 個 |
| T字ジョイント管 | | 6.0 個 |
| 縦排水材 | | 37.4 m |
| 砕石 | | |
| C-40（フィルター材縦断方向） | | 12.2 m3 |
| 砕石 | | |
| C-40（フィルター材横断方向） | | 4.8 m3 |
| 吸出し防止材 | | |
| S-100（フィルター材縦断方向）用 | | 104.8 m2 |
| 吸出し防止材 | | |
| S-100（フィルター材横断方向）用 | | 41.0 m2 |
| | | |

設計数量一覧表

| 名称 | 規格・仕様 | 単位 | 数量 | 備考 |
|----------|-----------------|----------------|-------|---------------|
| 暗渠排水管 | φ 150, 360° 有孔管 | m | 52.4 | 縦断方向 |
| 暗渠排水管 | φ 150, 240° 有孔管 | m | 22.9 | 横断方向 |
| エルボ管 | | 個 | 20 | 縦断方向 |
| T字ジョイント管 | | 個 | 6 | 横断方向 |
| 十字ジョイント管 | | 個 | 0 | 縦断方向 |
| 排水材 | M-3 | m | 37.4 | 縦排水 |
| | R-7*300C | m | 0.0 | 上載盛土部 |
| 碎石 | C-40 | m ³ | 12.2 | フィルター材（縦断方向） |
| | | m ³ | 4.8 | フィルター材（横断方向） |
| | | m ³ | 0.0 | 縦排水 |
| 吸出し防止材 | S-100 | m ² | 104.8 | フィルター材（縦断方向）用 |
| | | m ² | 41.0 | フィルター材（横断方向）用 |
| | | m ² | 0.0 | 縦排水（碎石）用 |

縦断方向排水工

断面図



暗渠排水管延長数量表（排水計画図より）

| 延長 | | 延長 | | 延長 | | 延長 | |
|----|--------|----|--------|----|-------|----|----------|
| 1 | 1.200 | 11 | 2.400 | 21 | 3.600 | 31 | |
| 2 | 5.367 | 12 | 1.342 | 22 | | 32 | |
| 3 | 1.200 | 13 | 1.200 | 23 | | 33 | |
| 4 | 2.683 | 14 | 1.342 | 24 | | 34 | |
| 5 | 1.200 | 15 | 2.400 | 25 | | 35 | |
| 6 | 1.342 | 16 | 1.342 | 26 | | 36 | |
| 7 | 10.800 | 17 | 1.200 | 27 | | 37 | |
| 8 | 1.342 | 18 | 1.342 | 28 | | 38 | |
| 9 | 4.800 | 19 | 3.600 | 29 | | 39 | |
| 10 | 1.342 | 20 | 1.342 | 30 | | 40 | |
| 計 | 31.276 | 計 | 17.510 | 計 | 3.600 | 計 | 0.000 |
| | | | | | | 合計 | 52.386 m |

段上がり 10箇所

暗渠排水管（φ150, 360° 有孔管）
52.386 m

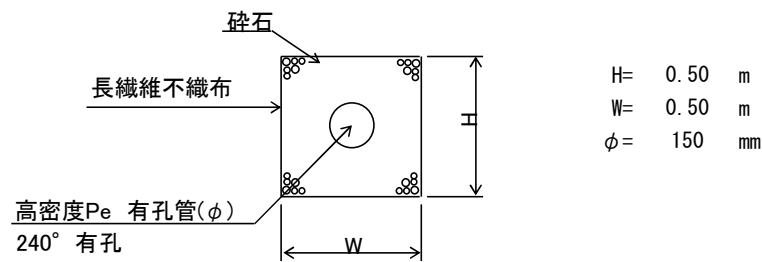
エルボ管
10 × 2 = 20 個 *段上がり部1箇所あたり2個

フィルター材（C-40）
(0.50 × 0.50 - π × 0.075²) × 52.39 = 12.17 m³

不織布（吸出し防止材）
0.50 × 4 × 52.39 = 104.78 m²

横断方向排水工

断面図



暗渠排水管延長数量表（排水計画図より）

| 管延長 | | 管延長 | | 砕石延長 | | 砕石延長 | |
|-----|--------|-----|----------|------|--------|------|----------|
| 1 | 3.700 | 11 | | 1 | 3.300 | 11 | |
| 2 | 4.200 | 12 | | 2 | 3.800 | 12 | |
| 3 | 4.200 | 13 | | 3 | 3.800 | 13 | |
| 4 | 4.400 | 14 | | 4 | 4.000 | 14 | |
| 5 | 3.500 | 15 | | 5 | 3.100 | 15 | |
| 6 | 2.900 | 16 | | 6 | 2.500 | 16 | |
| 7 | | 17 | | 7 | | 17 | |
| 8 | | 18 | | 8 | | 18 | |
| 9 | | 19 | | 9 | | 19 | |
| 10 | | 20 | | 10 | | 20 | |
| 計 | 22.900 | 計 | 0.000 | 計 | 20.500 | 計 | 0.000 |
| | | 合計 | 22.900 m | | | 合計 | 20.500 m |

暗渠排水管（φ150, 240° 有孔管）
22.900 m

T字ジョイント管
6 × 1 = 6 個 *排水管1本あたり1個

フィルター材（C-40）
20.500 m
(0.50 × 0.50 - π × 0.075²) × 20.50 = 4.76 m³

不織布（吸出し防止材）
0.50 × 4 × 20.50 = 41.00 m²

切盛境排水工

縦排水材数量表（排水計画図より）

| | 勾配(1) | 直高 | 敷設長 | 勾配(2) | 直高 | 敷設長 | 勾配(3) | 直高 | 敷設長 | | 小段部 | | 全長 |
|----|---------|-------|-----|-------|----|-----|-------|----|-----|---|------|---|-----|
| 1 | 1 : 0.3 | 0.737 | 0.8 | | | | | | | + | 0.5 | = | 1.3 |
| 2 | 1 : 0.6 | 2.448 | 2.9 | | | | | | | + | 0.6 | = | 3.5 |
| 3 | 1 : 0.6 | 3.947 | 4.7 | | | | | | | + | 0.6 | = | 5.3 |
| 4 | 1 : 0.6 | 4.416 | 5.2 | | | | | | | + | 0.6 | = | 5.8 |
| 5 | 1 : 0.6 | 4.325 | 5.1 | | | | | | | + | 0.6 | = | 5.7 |
| 6 | 1 : 0.6 | 3.633 | 4.3 | | | | | | | + | 0.6 | = | 4.9 |
| 7 | 1 : 0.6 | 2.981 | 3.5 | | | | | | | + | 0.6 | = | 4.1 |
| 8 | 1 : 0.3 | 2.140 | 2.3 | | | | | | | + | 0.5 | = | 2.8 |
| 9 | 1 : 0.3 | 1.031 | 1.1 | | | | | | | + | 0.5 | = | 1.6 |
| 10 | 1 : 0.3 | 0.367 | 0.4 | | | | | | | + | 0.5 | = | 0.9 |
| 11 | 1 : 0.3 | 0.919 | 1.0 | | | | | | | + | 0.5 | = | 1.5 |
| 12 | | | | | | | | | | | | | |
| 13 | | | | | | | | | | | | | |
| 14 | | | | | | | | | | | | | |
| 15 | | | | | | | | | | | | | |
| 16 | | | | | | | | | | | | | |
| 17 | | | | | | | | | | | | | |
| 18 | | | | | | | | | | | | | |
| 19 | | | | | | | | | | | | | |
| 20 | | | | | | | | | | | | | |
| 21 | | | | | | | | | | | | | |
| 22 | | | | | | | | | | | | | |
| 23 | | | | | | | | | | | | | |
| 24 | | | | | | | | | | | | | |
| 25 | | | | | | | | | | | | | |
| 26 | | | | | | | | | | | | | |
| 27 | | | | | | | | | | | | | |
| 28 | | | | | | | | | | | | | |
| 29 | | | | | | | | | | | | | |
| 30 | | | | | | | | | | | | | |
| 31 | | | | | | | | | | | | | |
| 32 | | | | | | | | | | | | | |
| 33 | | | | | | | | | | | | | |
| 34 | | | | | | | | | | | | | |
| 35 | | | | | | | | | | | | | |
| 36 | | | | | | | | | | | | | |
| 37 | | | | | | | | | | | | | |
| 38 | | | | | | | | | | | | | |
| 39 | | | | | | | | | | | | | |
| 40 | | | | | | | | | | | | | |
| 41 | | | | | | | | | | | | | |
| 42 | | | | | | | | | | | | | |
| 43 | | | | | | | | | | | | | |
| 44 | | | | | | | | | | | | | |
| 45 | | | | | | | | | | | | | |
| | | | | | | | | | | 計 | 37.4 | m | |

縦排水材（モノドレン）

37.4 m

種別：側溝工

[illegible]

一般計算書

種別：側溝工
ブロック：側溝工
区分：

| 細別／規格 | 算 式 ／ 図 | 数 量 |
|-----------|---------|--------|
| U型側溝撤去再設置 | | |
| BF-300 | | 30.6 m |
| | | |

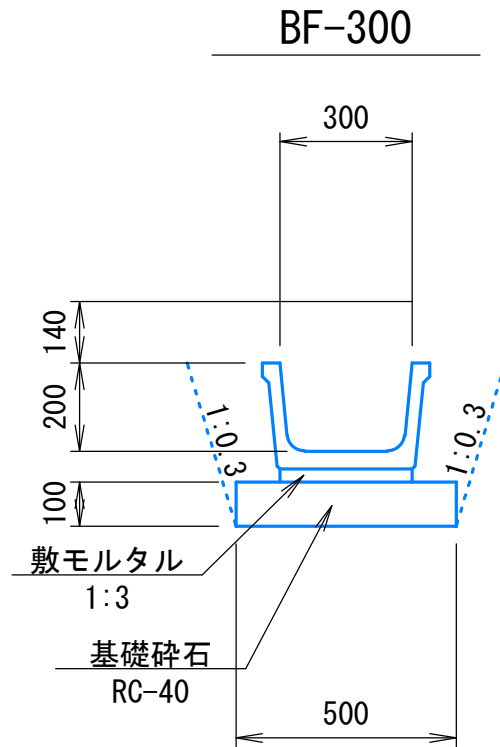
單位數量計算書

細別：U型側溝撤去再設置
規格：BF-300

10.00 m当り

名 称：BF-300

略 义



| 材料／規格 | 算 式 | 数 量 |
|----------------------|---|--------|
| U型側溝 BF-300 | $10.000 / 2.000 = 5.00$ | 5.0 個 |
| 敷きモルタル 1 : 3 | $0.030 \times 0.300 \times 10.000 = 0.09$ | 0.1 m3 |
| 基礎碎石 RC-40・t=10cm | $0.500 \times 10.000 = 5.00$ | 5.0 m2 |
| 基面整正 | $0.500 \times 10.000 = 5.00$ | 5.0 m2 |
| | | |

種別：アスファルト舗装工
規格：

数量集計表

一般計算書

種 別：アスファルト舗装工
ブ ロ ッ ク：アスファルト舗装工
区 分：

| 細別／規格 | 算 式 ／ 図 | 数 量 |
|---------------------------|---------|----------|
| 表層工 密粒度As13F・t=4 cm | | 270.5 m2 |
| | | |

種別：構造物取壊し工
規格：

[illegible]

一般計算書

種 別：構造物取壊し工
ブ ロ ッ ク：構造物取壊し工
区 分：

| 細別／規格 | 算 式 ／ 図 | 数 量 |
|--------------------------------|---------|----------|
| 舗装版切断 アスファルト舗装 ・t=15cm以下 | | 5.0 m |
| 舗装版破碎 アスファルト舗装 ・t=15cm以下 | | 270.5 m2 |
| | | |

平均断面体積計算表

名 称：構造物取壊し工

| 測 点 | 距 離 (m) | 無筋構造物 | | | | | | | | | | 摘 要 |
|-------------------------|----------|----------|------------|----------|----------|------------|----------|----------|------------|----------|----------|-----|
| | | 断面積 (m2) | 平均断面積 (m2) | 体 積 (m3) | 断面積 (m2) | 平均断面積 (m2) | 体 積 (m3) | 断面積 (m2) | 平均断面積 (m2) | 体 積 (m3) | 体 積 (m3) | |
| No. 41+9. 054 (BC. 23) | — | 0. 0 | — | — | | | | | | | | |
| No. 41+16. 946 (MC. 23) | 7. 892 | 0. 0 | 0. 00 | 0. 0 | | | | | | | | |
| No. 42 | 3. 054 | 0. 0 | 0. 00 | 0. 0 | | | | | | | | |
| No. 42+2. 500 | 2. 500 | 0. 0 | 0. 00 | 0. 0 | | | | | | | | |
| | | | | | | | | | | | | |
| | | | | | | | | | | | | |
| | | | | | | | | | | | | |
| | | | | | | | | | | | | |
| | | | | | | | | | | | | |
| | | | | | | | | | | | | |
| | | | | | | | | | | | | |
| | | | | | | | | | | | | |
| | | | | | | | | | | | | |
| | | | | | | | | | | | | |
| | | | | | | | | | | | | |
| | | | | | | | | | | | | |
| | | | | | | | | | | | | |
| 小 計 | 13. 446 | | | 0. 0 | | | 0. 0 | | | 0. 0 | 0. 0 | |
| 合 計 | 122. 500 | | | 66. 0 | | | 0. 0 | | | 0. 0 | 0. 0 | |

一般計算書

種 別：構造物取壊し工
ブロック：構造物取壊し工
区 分：

| 細別／規格 | 算 式 ／ 図 | 数 量 |
|--------------|---------------------------------------|---------|
| 殻運搬処分 As殻 | $270.5 \times 0.040 = 10.82$ | 10.8 m3 |
| 殻運搬処分 Co殻 | | 66.0 m3 |
| 建設副産物処分 | $(10.82 + 66.0) \times 2.35 = 180.53$ | 180.5 t |
| | | |